



# PRESENTATION SEAS HAITI

## Surveillance de l'Environnement Assistée par Satellite

Plate forme technologique d'acquisition et traitement des images des satellites SPOT et ENVISAT pour la recherche, la formation et le développement durable en Amazonie et dans les Caraïbes

**Séminaire Kal HAITI  
26 septembre 2013**



# La plate-forme SEAS Haïti au cœur d'un réseau mondial d'observatoires spatiaux de l'environnement pour le développement des Pays du Sud



Polynésie, 2004



Guyane, 1998



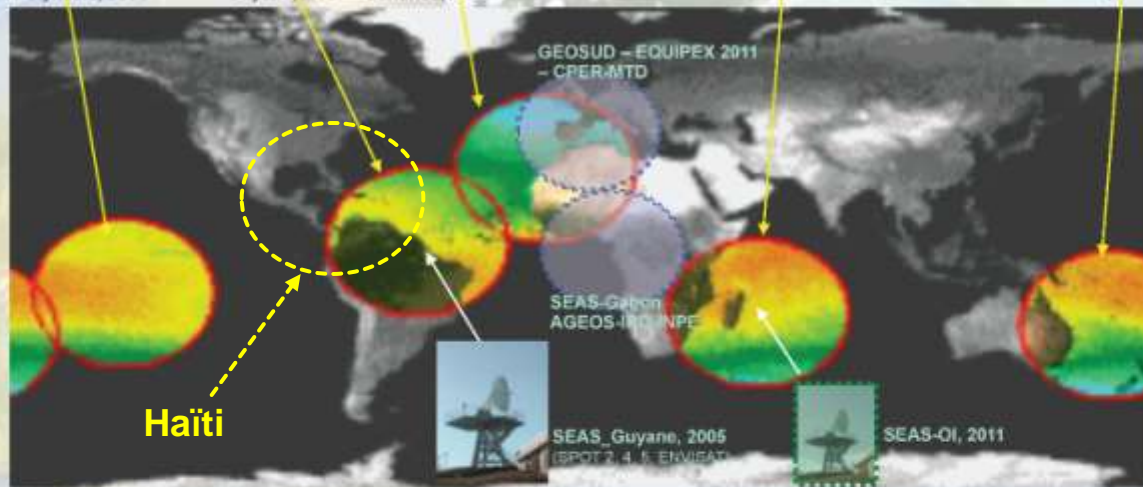
Canaries, 1996



Réunion, 1991



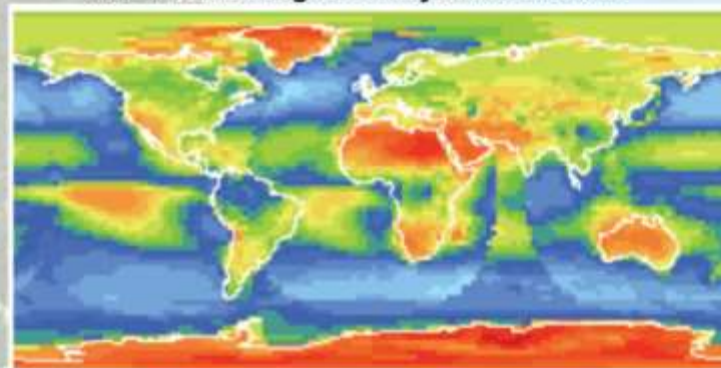
Nlle Calédonie, 1997



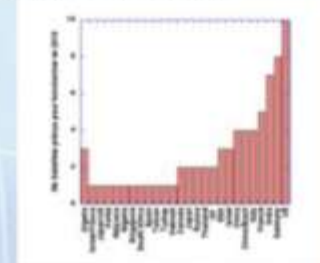
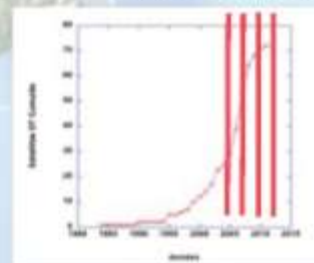
# Contexte et enjeux

- Renforcer l'attractivité d'Haïti (recherche, formation, innovation)
- Disposer d'une maîtrise de la stratégie d'acquisition de données satellites adaptée aux besoins régionaux
- Développer des méthodes pour traduire les données des satellites d'observation de la Terre en connaissances sur l'environnement caribéen et en informations utiles pour les décideurs
- Contribuer aux dynamiques régionales «espace et développement durable» en Haïti et à l'international (GMES, GEO/GEOSS)

Couverture nuageuse moyenne sur 8 ans



0%====Pourcentage====100%

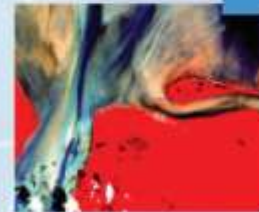


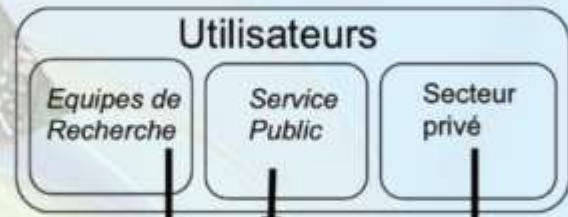


# Objectifs

**Plate forme technologique d'acquisition et de traitement des données SPOT et ENVISAT pour contribuer :**

- **aux recherches**
  - thématiques
  - méthodologiquesvers des observatoires de l'environnement
- **à la formation supérieure et continue**
- **à l'innovation et au développement économique**
- **à la coopération régionale**





**Site WEB**  
SEAS-Guyane.org



**Secrétariat Exécutif**

**Comité d'Orientation**



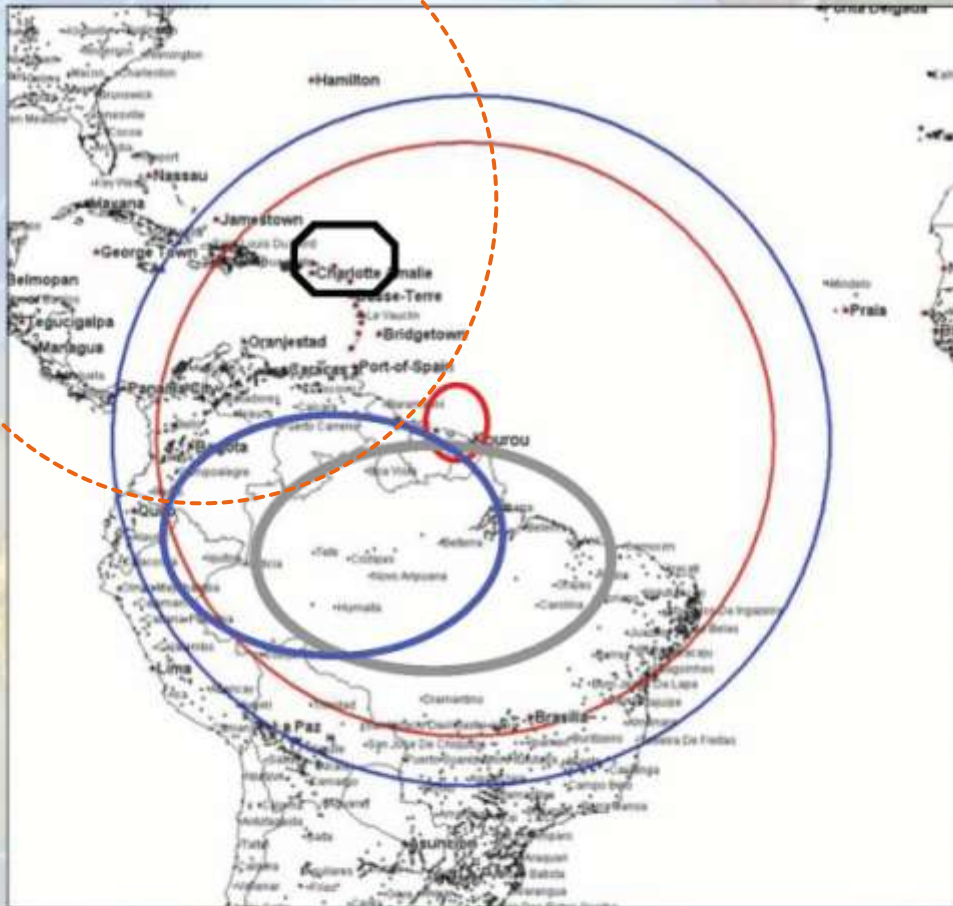
Gratuité  
50%  
100%





# Chantiers scientifiques

(Guyane, Caraïbes, Brésil, Pays du Bassin Amazonien)



## Principales thématiques

Dynamique côtière

Ressources en eau

Biodiversité, dynamique des territoires

Environnement et santé

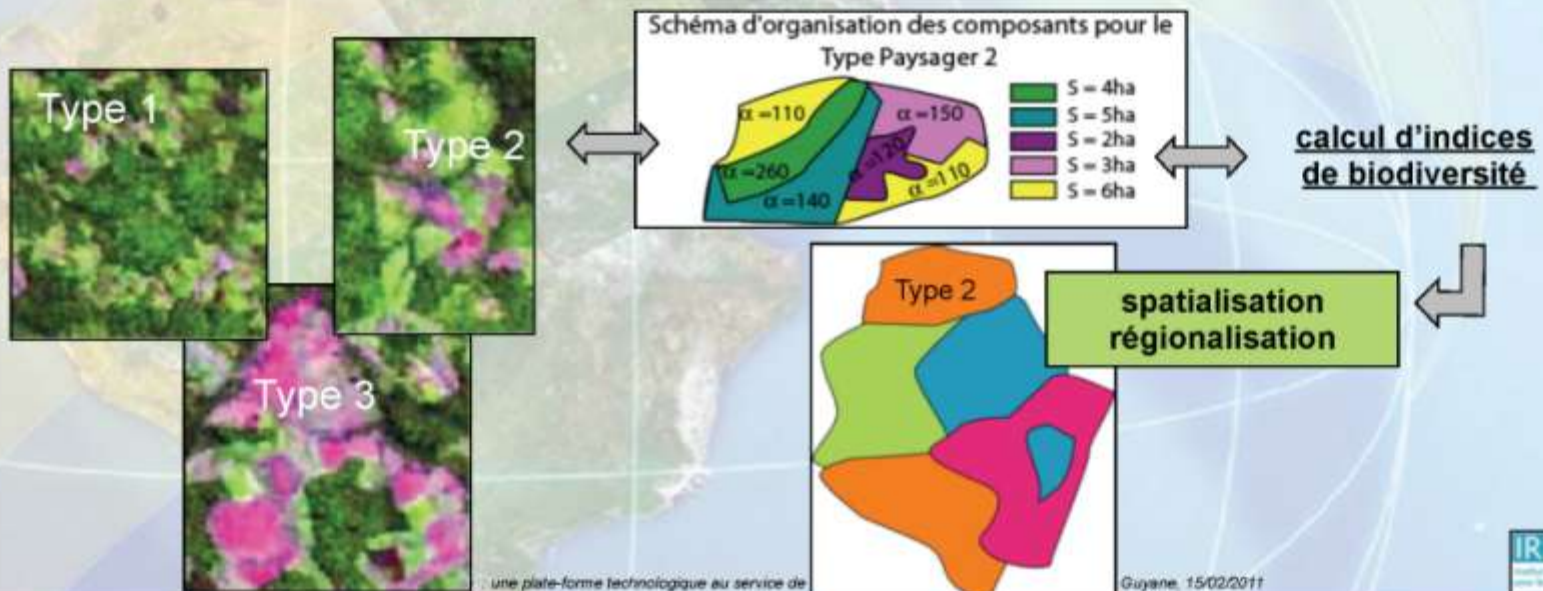
# Projet Biodam - Gestion de la biodiversité et des ressources renouvelables en Amazonie

Des continuums paysagers divisés en composants et analysés par télédétection



Les composants sont définis pour être représentatifs du résultat des pratiques agricoles et de la série de végétation qui va de la forêt aux pâturages

Reconnaissance des composants et des Types paysagers sur les images à différentes dates

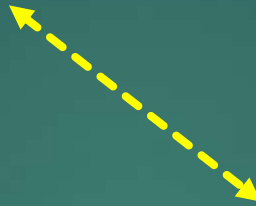




## **UNE APPLICATION**

# **LES CARTES D'UTILISATION DU SOL DES DEPARTEMENTALES ET COMMUNALES**



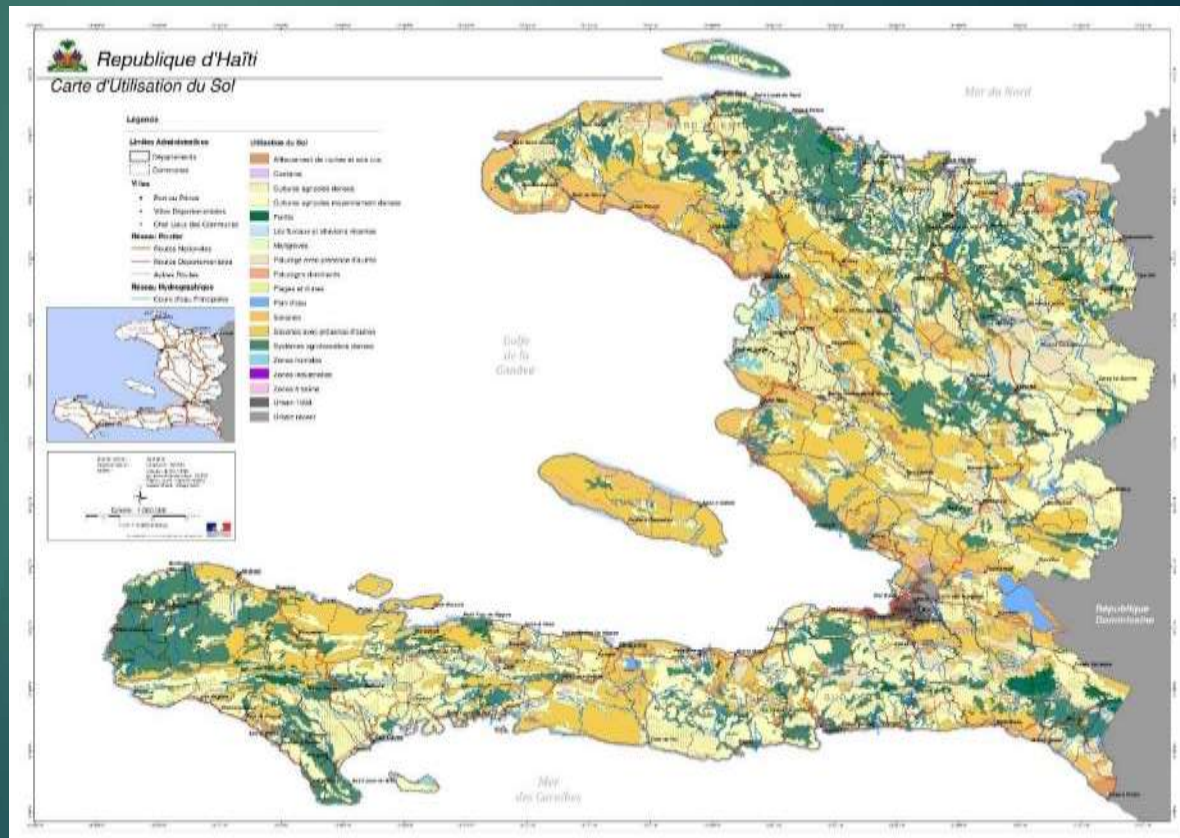




L' utilisation d'un fond cartographique d'occupation du sol élaboré par le CNIGS en 1998 complété par la mise à jour de l'urbanisation en 2010

### Utilisation du Sol

-  Affleurement de roches et sols nus
-  Carrières
-  Cultures agricoles denses
-  Cultures agricoles moyennement denses
-  Forêts
-  Lits fluviaux et alluvions récentes
-  Mangroves
-  Paturage avec présence d'autres
-  Paturages dominants
-  Plages et dunes
-  Plan d'eau
-  Savanes
-  Savanes avec présence d'autres
-  Systèmes agroforestiers denses
-  Zones humides
-  Zones industrielles
-  Zones à saline
-  Urbain 1998
-  Urbain récent



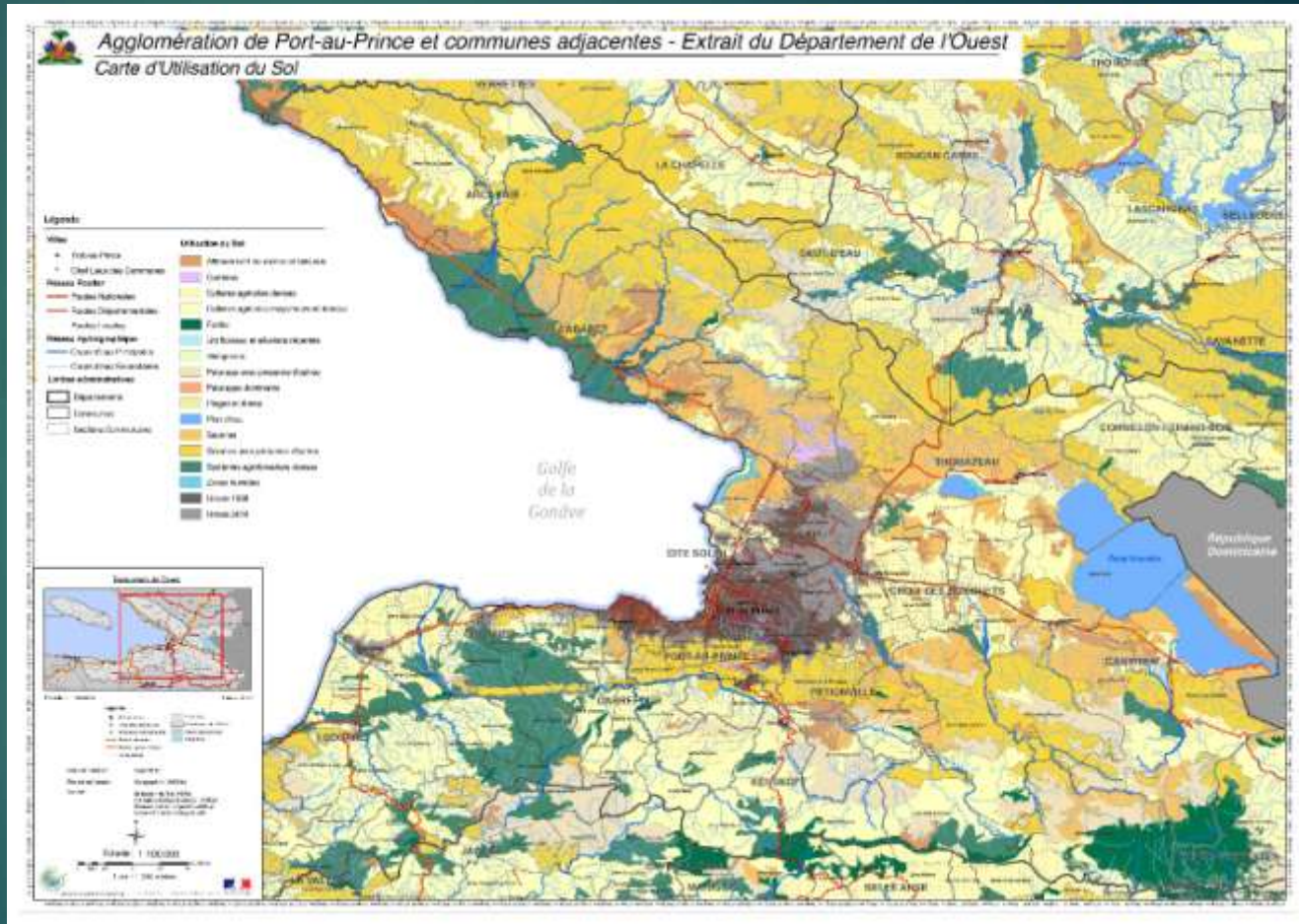




# L' utilisation d'un fond cartographique d'occupation du sol élaboré par le CNIGS en 1998 complété par la mise à jour de l'urbanisation en 2010

## Utilisation du Sol

-  Affleurement de roches et sols nus
-  Carrières
-  Cultures agricoles denses
-  Cultures agricoles moyennement denses
-  Forêts
-  Lits fluviaux et alluvions récentes
-  Mangroves
-  Paturage avec présence d'autres
-  Paturages dominants
-  Plages et dunes
-  Plan d'eau
-  Savanes
-  Savanes avec présence d'autres
-  Systèmes agroforestiers denses
-  Zones humides
-  Zones industrielles
-  Zones à saline
-  Urbain 1998
-  Urbain récent





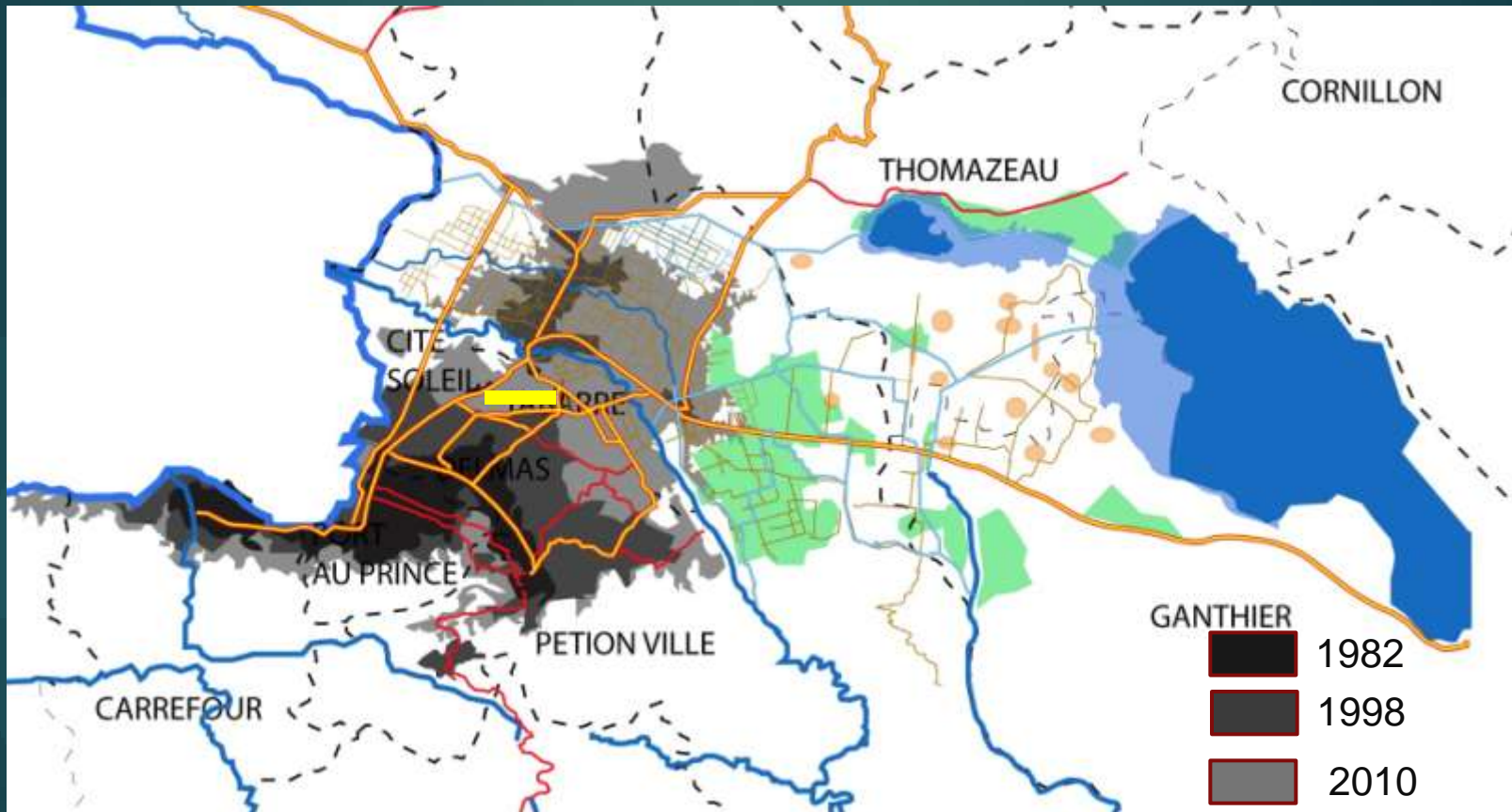


L' utilisation d'un fond cartographique d'occupation du sol élaboré par le CNIGS en 1998 complété par la mise à jour de l'urbanisation en 2010





L' utilisation d'un fond cartographique d'occupation du sol élaboré par le CNIGS en 1998 complété par la mise à jour de l'urbanisation en 2010

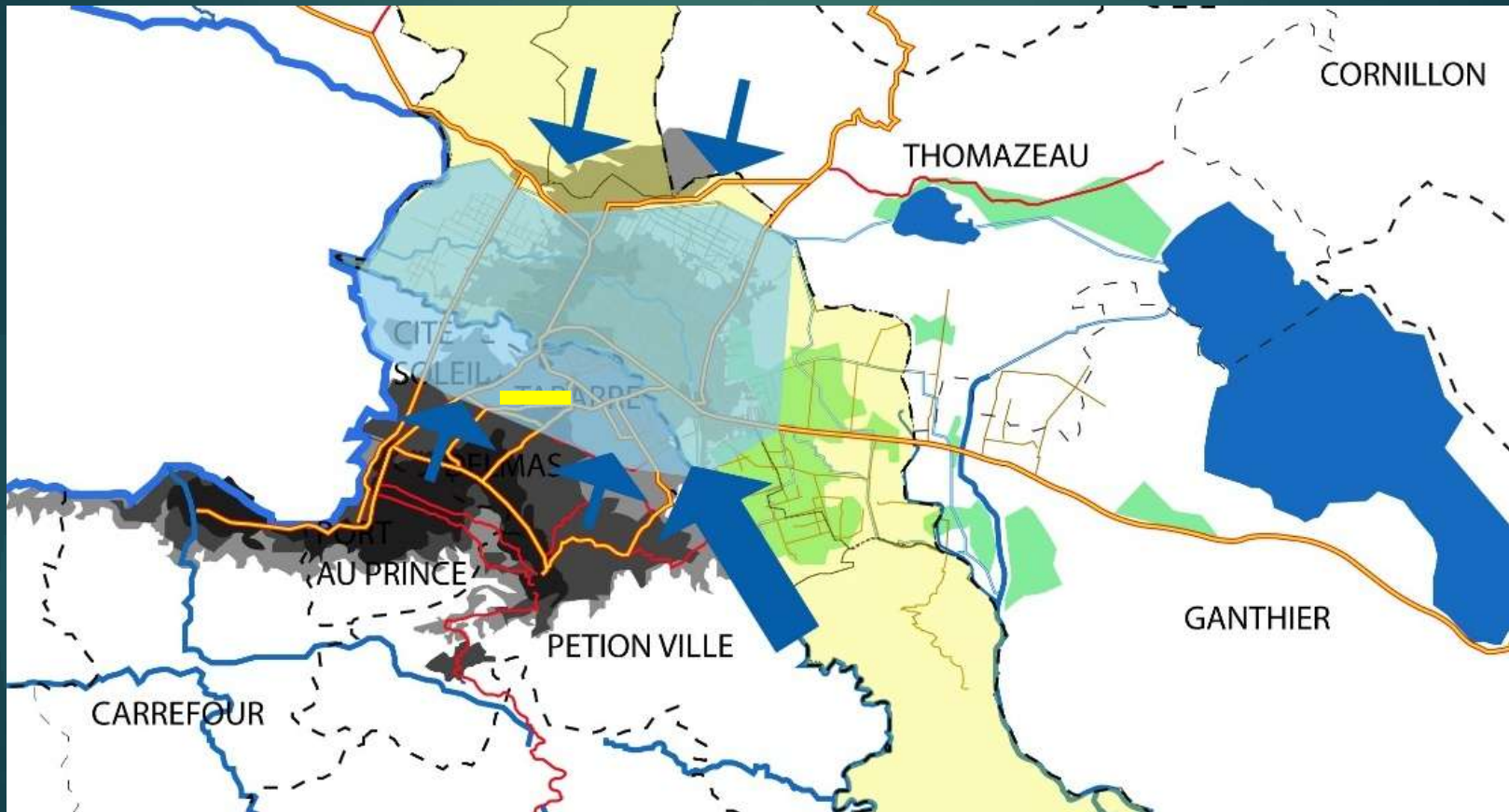




# Les risques



- L'ensemble de la plaine court un risque d'inondation extrêmement important faute d'un réseau de drainage fonctionnel

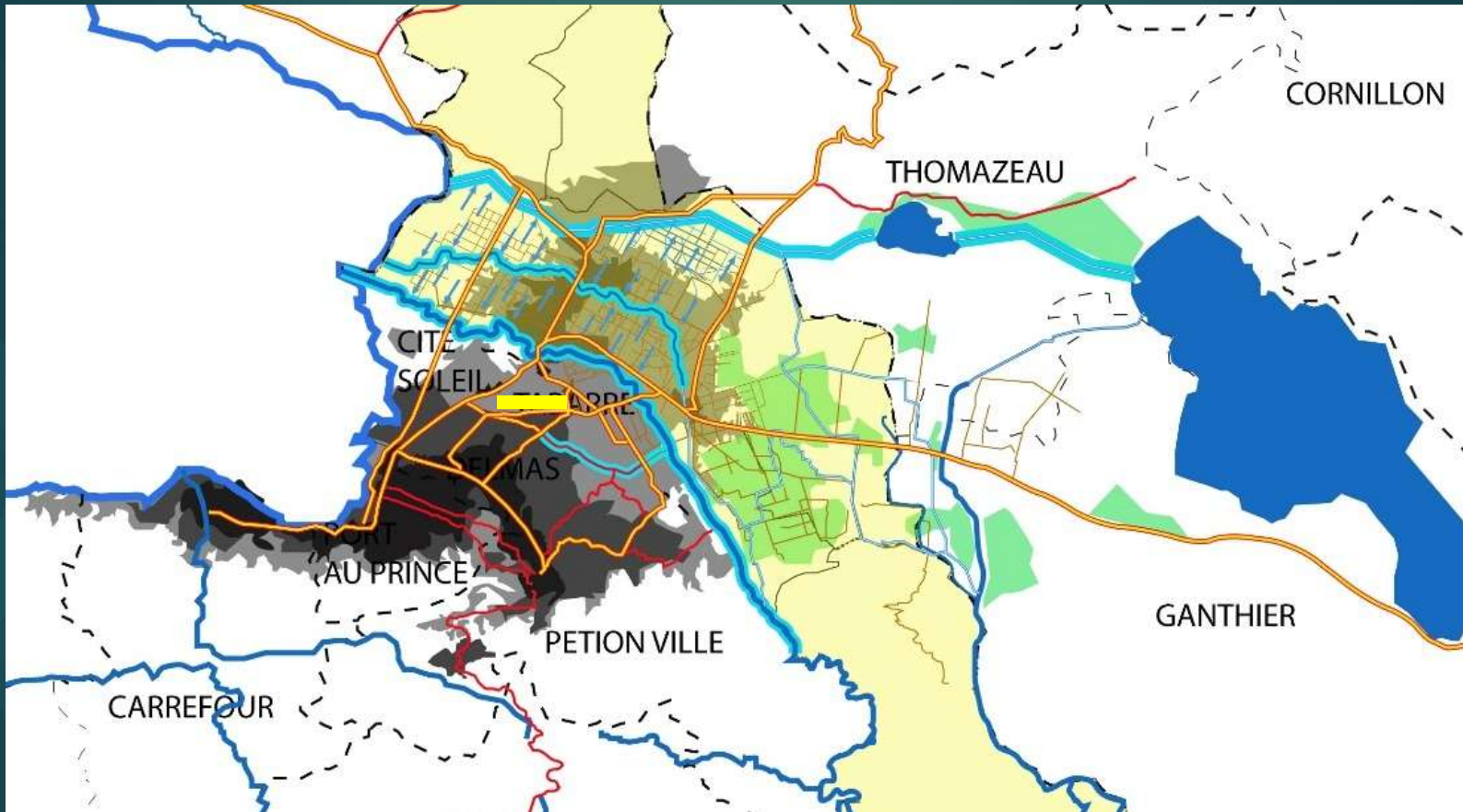




# Les pistes pour la réduction du risque inondation

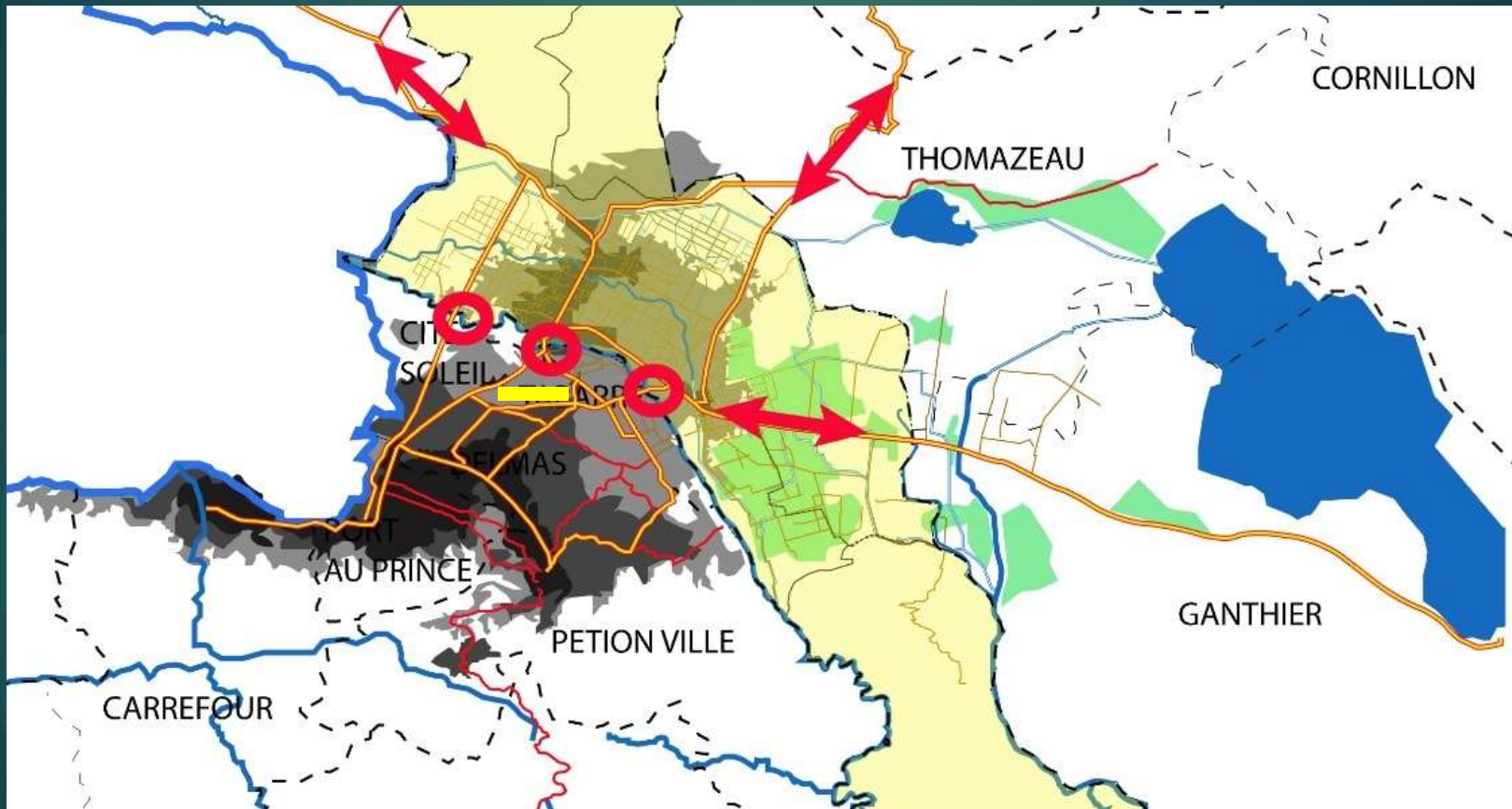


- Le curage des principales rivières et canaux peut permettre le drainage des sols



# Les risques

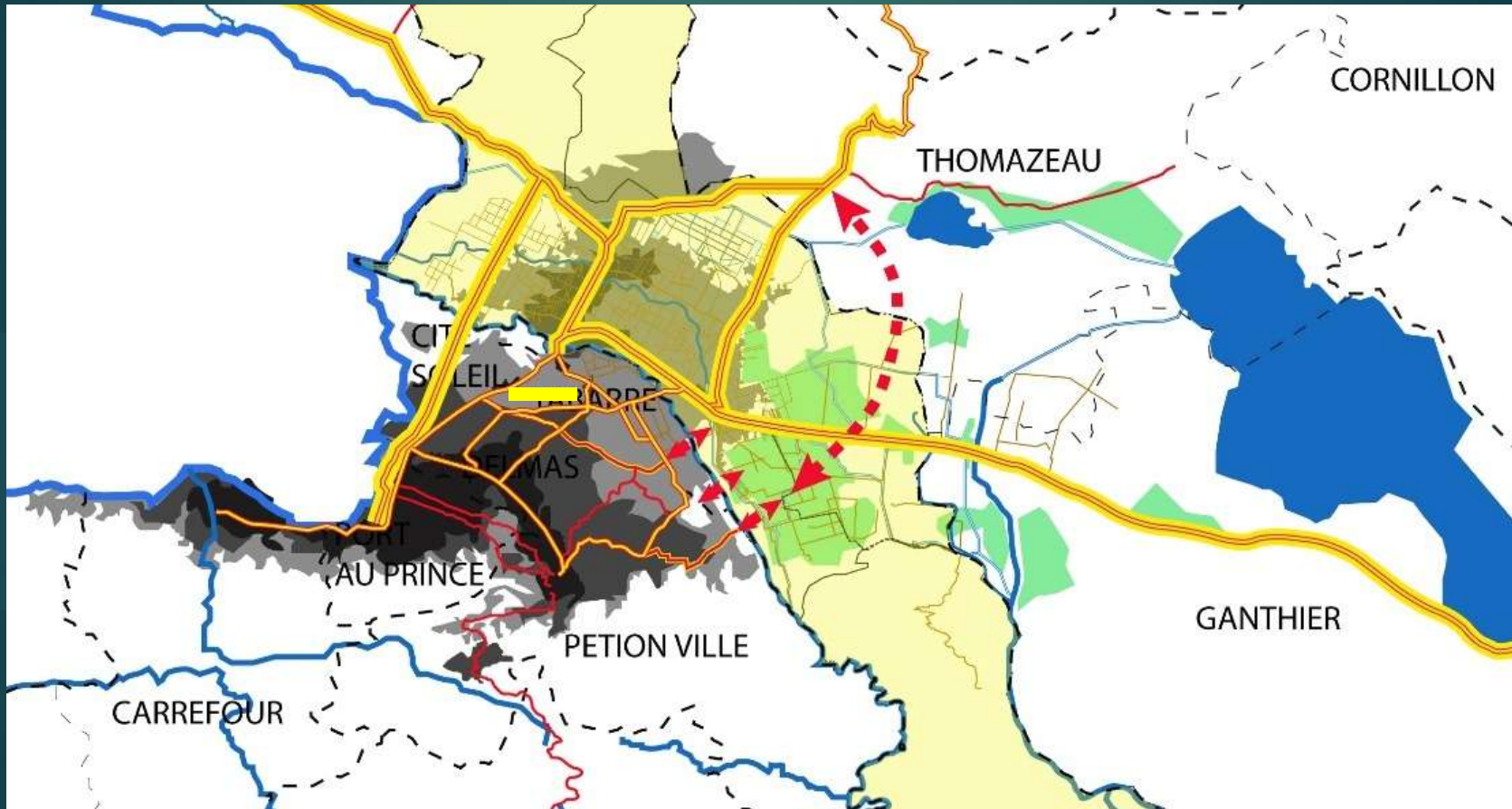
- L'augmentation du trafic sur les principaux axes routiers venant du nord et de la frontière est confrontée à l'urbanisation de l'agglomération
- les trois ponts qui traversent la rivière grise commencent à montrer leurs limites





# Les pistes pour la réduction du risque de la saturation des axes

- Définir et faire respecter des emprises sur les axes principaux
- Etudier la possibilité de nouveaux franchissements sur la rivière grise
- Etudier un contournement du centre de la Croix des Bouquets







**ALBUM DES CARTES  
DEPARTEMENTALES ET COMMUNALES D'HAÏTI**



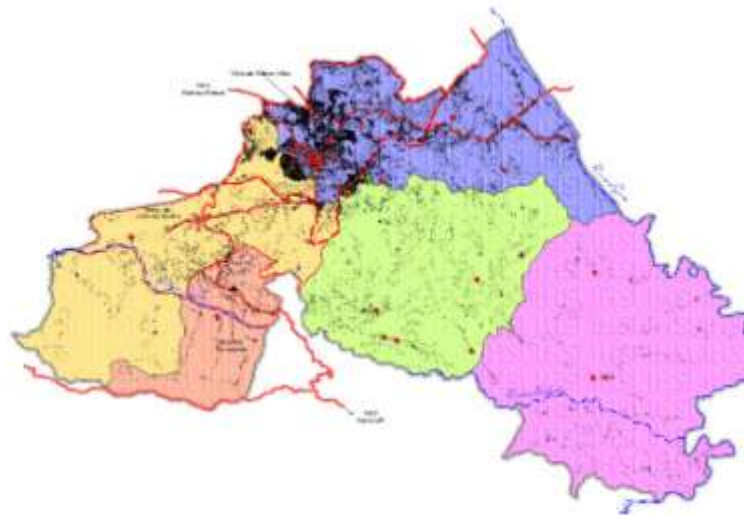




## CARTE ADMINISTRATIVE DE LA COMMUNE DE PETION-VILLE

### Division communale

- Arrondissement de Petion-Ville
- Arrondissement de Cap-Haïtien
- Arrondissement de Jérémie
- Arrondissement de Port-au-Prince
- Arrondissement de Gonaïves



Localisation de la commune dans le département de l'Ouest



### Légende

- Aire d'investissement
- Poste de Police
- Ecole
- Établissement scolaire
- Mosquée
- Parc, Place, Jardin, etc.
- Résidence, Centre d'habitat
- Route Nationale
- Route Départementale
- Route communale
- Route vicinale
- Route communale
- Route communale
- Route communale

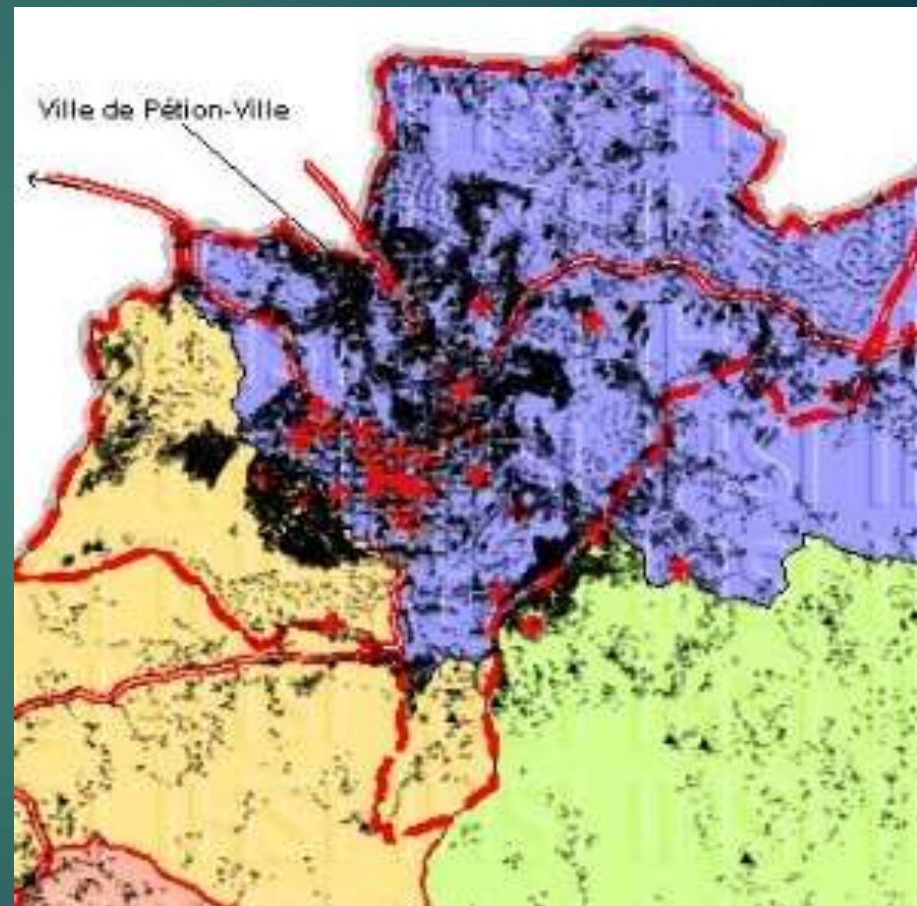




## Légende

- Edifice Gouvernemental
- 👮 Poste de Police
- 🎓 Ecole
- ⛑ Etablissement sanitaire
- ▲ Marché
- ✉ Parc, Place, Lieu de sport
- 🏠 Résidence, autres bâtiments
- Limite Commune
- Limite Section
- Limite ville, quartier, ext. urbaine
- == Routes secondaires
- == Rivières principales

IHSI - SEPTEMBRE 2007





**MERCI DE VOTRE ATTENTION**